

ФОРМА

графического описания местоположения границ населённых пунктов,
территориальных зон, особо охраняемых природных территорий,
зон с особыми условиями использования территорий

ОПИСАНИЕ МЕСТОПОЛОЖЕНИЯ ГРАНИЦ¹

Территориальная зона Ж1

(наименование объекта местоположение границ, которого описано (далее - объект)

"Зона застройки индивидуальными жилыми домами и малоэтажными жилыми домами"

Раздел 1

Сведения об объекте		
№ п/п	Характеристики объекта	Описание характеристик
1	2	3
1.	Местоположение объекта ²	Самарская область, Сергиевский район, сельское поселение Воротнее, поселок Лагода
2.	Площадь объекта +/- величина погрешности определения площади (P +/- Дельта P) ³	1063398±361 кв.м
3.	Иные характеристики объекта ⁴	

Раздел 2

Сведения о местоположении границ объекта ⁵					
1. Система координат: МСК-63					
2. Сведения о характерных точках границ объекта					
Обозначение характерных точек границ	Координаты, м		Метод определения координат характерной точки ⁶	Средняя квадратическая погрешность положения характерной точки (Мт), м	Описание ⁷ обозначения точки (при наличии)
	Х	У			
1	2	3	4	5	6
1	439881.73	2242211.88	Картометрический метод	0.1	-
2	440105.29	2242375.92	Картометрический метод	0.1	-
3	440118.31	2242423.61	Картометрический метод	0.1	-
4	440136.84	2242469.38	Картометрический метод	0.1	-
5	440091.22	2242512.12	Картометрический метод	0.1	-
6	439988.86	2242608.02	Картометрический метод	0.1	-
7	440184.07	2242785.01	Картометрический метод	0.1	-
8	440311.33	2242901.96	Картометрический метод	0.1	-
9	440341.35	2242860.32	Картометрический метод	0.1	-
10	440222.23	2242750.81	Картометрический метод	0.1	-
11	440218.67	2242587.43	Картометрический метод	0.1	-
12	440245.99	2242574.33	Картометрический метод	0.1	-
13	440254.88	2242580.05	Картометрический метод	0.1	-
14	440260.06	2242585.45	Картометрический метод	0.1	-
15	440279.50	2242592.14	Картометрический метод	0.1	-
16	440300.00	2242601.92	Картометрический метод	0.1	-
17	440314.13	2242612.88	Картометрический метод	0.1	-
18	440322.81	2242620.59	Картометрический метод	0.1	-
19	440334.94	2242642.89	Картометрический метод	0.1	-
20	440343.75	2242654.73	Картометрический метод	0.1	-
21	440352.59	2242660.03	Картометрический метод	0.1	-
22	440358.13	2242666.05	Картометрический метод	0.1	-
23	440364.94	2242669.16	Картометрический метод	0.1	-
24	440371.00	2242673.96	Картометрический метод	0.1	-
25	440378.75	2242681.80	Картометрический метод	0.1	-
26	440379.38	2242689.14	Картометрический метод	0.1	-
27	440391.06	2242701.53	Картометрический метод	0.1	-
28	440409.56	2242713.88	Картометрический метод	0.1	-
29	440412.75	2242735.31	Картометрический метод	0.1	-
30	440421.38	2242745.44	Картометрический метод	0.1	-
31	440433.75	2242754.08	Картометрический метод	0.1	-
32	440440.63	2242760.25	Картометрический метод	0.1	-
33	440446.69	2242760.69	Картометрический метод	0.1	-
34	440450.00	2242762.63	Картометрический метод	0.1	-
35	440454.56	2242770.50	Картометрический метод	0.1	-
36	440467.63	2242779.64	Картометрический метод	0.1	-
37	440473.25	2242785.20	Картометрический метод	0.1	-
38	440478.38	2242788.41	Картометрический метод	0.1	-
39	440486.69	2242796.32	Картометрический метод	0.1	-
40	440492.38	2242797.80	Картометрический метод	0.1	-
41	440496.44	2242801.61	Картометрический метод	0.1	-
42	440497.25	2242813.73	Картометрический метод	0.1	-
43	440500.69	2242826.95	Картометрический метод	0.1	-
44	440507.44	2242838.45	Картометрический метод	0.1	-
45	440513.63	2242846.72	Картометрический метод	0.1	-
46	440519.06	2242849.41	Картометрический метод	0.1	-
47	440544.38	2242855.50	Картометрический метод	0.1	-
48	440630.75	2242883.84	Картометрический метод	0.1	-
49	440691.38	2242911.38	Картометрический метод	0.1	-
50	440713.63	2242917.63	Картометрический метод	0.1	-
51	440726.49	2242928.65	Картометрический метод	0.1	-
52	440748.23	2242919.35	Картометрический метод	0.1	-
53	440755.00	2242920.10	Картометрический метод	0.1	-
54	440778.48	2242907.35	Картометрический метод	0.1	-
55	440816.45	2242924.41	Картометрический метод	0.1	-
56	440821.90	2242919.12	Картометрический метод	0.1	-
57	440799.76	2242897.30	Картометрический метод	0.1	-
58	440858.30	2242872.23	Картометрический метод	0.1	-
59	440869.29	2242867.53	Картометрический метод	0.1	-
60	440872.50	2242872.15	Картометрический метод	0.1	-
61	440877.37	2242879.73	Картометрический метод	0.1	-
62	440905.91	2242851.85	Картометрический метод	0.1	-
63	441003.95	2242809.88	Картометрический метод	0.1	-
64	441189.52	2242969.80	Картометрический метод	0.1	-
65	441349.44	2243200.11	Картометрический метод	0.1	-
66	441425.88	2243237.78	Картометрический метод	0.1	-
67	441501.26	2243272.09	Картометрический метод	0.1	-
68	441520.20	2243249.22	Картометрический метод	0.1	-
69	441528.14	2243257.37	Картометрический метод	0.1	-
70	441527.33	2243259.16	Картометрический метод	0.1	-
71	441525.02	2243261.39	Картометрический метод	0.1	-
72	441513.06	2243274.88	Картометрический метод	0.1	-
73	441537.47	2243279.34	Картометрический метод	0.1	-
74	441530.58	2243292.30	Картометрический метод	0.1	-
75	441555.79	2243304.46	Картометрический метод	0.1	-
76	441571.88	2243314.34	Картометрический метод	0.1	-
77	441592.56	2243329.34	Картометрический метод	0.1	-
78	441620.00	2243345.22	Картометрический метод	0.1	-
79	441615.26	2243363.00	Картометрический метод	0.1	-
80	441613.15	2243366.94	Картометрический метод	0.1	-

Сведения о местоположении границ объекта ⁵					
1. Система координат: МСК-63					
2. Сведения о характерных точках границ объекта					
Обозначение характерных точек границ	Координаты, м		Метод определения координат характерной точки ⁶	Средняя квадратическая погрешность положения характерной точки (Мт), м	Описание ⁷ обозначения точки (при наличии)
	Х	У			
1	2	3	4	5	6
81	441658.04	2243396.98	Картометрический метод	0.1	-
82	441661.15	2243403.41	Картометрический метод	0.1	-
83	441667.77	2243408.38	Картометрический метод	0.1	-
84	441698.11	2243426.56	Картометрический метод	0.1	-
85	441704.37	2243416.84	Картометрический метод	0.1	-
86	441713.88	2243425.37	Картометрический метод	0.1	-
87	441716.00	2243427.87	Картометрический метод	0.1	-
88	441724.56	2243421.35	Картометрический метод	0.1	-
89	441758.06	2243449.09	Картометрический метод	0.1	-
90	441785.52	2243471.44	Картометрический метод	0.1	-
91	441812.99	2243510.97	Картометрический метод	0.1	-
92	441823.48	2243503.96	Картометрический метод	0.1	-
93	441883.63	2243583.48	Картометрический метод	0.1	-
94	441910.69	2243619.63	Картометрический метод	0.1	-
95	441948.34	2243706.66	Картометрический метод	0.1	-
96	441868.50	2243753.50	Картометрический метод	0.1	-
97	441898.88	2243811.18	Картометрический метод	0.1	-
98	441774.60	2243873.56	Картометрический метод	0.1	-
99	441690.75	2243928.48	Картометрический метод	0.1	-
100	441657.02	2243878.26	Картометрический метод	0.1	-
101	441657.02	2243878.25	Картометрический метод	0.1	-
102	441654.75	2243879.64	Картометрический метод	0.1	-
103	441642.10	2243855.94	Картометрический метод	0.1	-
104	441629.88	2243854.54	Картометрический метод	0.1	-
105	441628.22	2243850.79	Картометрический метод	0.1	-
106	441616.90	2243825.32	Картометрический метод	0.1	-
107	441600.08	2243787.45	Картометрический метод	0.1	-
108	441580.38	2243761.17	Картометрический метод	0.1	-
109	441579.31	2243742.78	Картометрический метод	0.1	-
110	441584.14	2243706.44	Картометрический метод	0.1	-
111	441582.19	2243694.13	Картометрический метод	0.1	-
112	441577.14	2243683.38	Картометрический метод	0.1	-
113	441559.75	2243657.63	Картометрический метод	0.1	-
114	441538.25	2243630.63	Картометрический метод	0.1	-
115	441504.26	2243607.27	Картометрический метод	0.1	-
116	441476.61	2243580.08	Картометрический метод	0.1	-
117	441381.85	2243515.79	Картометрический метод	0.1	-
118	441330.33	2243482.32	Картометрический метод	0.1	-
119	441203.75	2243415.64	Картометрический метод	0.1	-
120	441150.13	2243383.17	Картометрический метод	0.1	-
121	441086.88	2243361.78	Картометрический метод	0.1	-
122	441038.96	2243347.23	Картометрический метод	0.1	-
123	441028.60	2243344.04	Картометрический метод	0.1	-
124	441029.25	2243341.38	Картометрический метод	0.1	-
125	441015.52	2243340.00	Картометрический метод	0.1	-
126	440928.70	2243313.24	Картометрический метод	0.1	-
127	440911.81	2243305.48	Картометрический метод	0.1	-
128	440905.06	2243302.33	Картометрический метод	0.1	-
129	440890.24	2243297.97	Картометрический метод	0.1	-
130	440868.00	2243291.41	Картометрический метод	0.1	-
131	440795.88	2243264.61	Картометрический метод	0.1	-
132	440767.94	2243250.47	Картометрический метод	0.1	-
133	440705.69	2243230.20	Картометрический метод	0.1	-
134	440660.69	2243210.72	Картометрический метод	0.1	-
135	440621.63	2243203.00	Картометрический метод	0.1	-
136	440552.94	2243195.86	Картометрический метод	0.1	-
137	440530.44	2243191.11	Картометрический метод	0.1	-
138	440529.88	2243191.05	Картометрический метод	0.1	-
139	440521.36	2243188.44	Картометрический метод	0.1	-
140	440481.30	2243164.70	Картометрический метод	0.1	-
141	440476.12	2243161.64	Картометрический метод	0.1	-
142	440432.30	2243135.67	Картометрический метод	0.1	-
143	440303.16	2243059.14	Картометрический метод	0.1	-
144	440207.21	2243002.29	Картометрический метод	0.1	-
145	440193.00	2242991.22	Картометрический метод	0.1	-
146	440148.63	2242966.89	Картометрический метод	0.1	-
147	440128.47	2242955.62	Картометрический метод	0.1	-
148	439950.45	2242850.12	Картометрический метод	0.1	-
149	439810.25	2242766.50	Картометрический метод	0.1	-
150	439805.10	2242763.42	Картометрический метод	0.1	-
151	439496.88	2242578.84	Картометрический метод	0.1	-
152	439481.17	2242569.64	Картометрический метод	0.1	-
153	439631.27	2242412.06	Картометрический метод	0.1	-
154	439732.35	2242305.68	Картометрический метод	0.1	-
155	439804.31	2242229.95	Картометрический метод	0.1	-
1	439881.73	2242211.88	Картометрический метод	0.1	-
156	440542.11	2242411.74	Картометрический метод	0.1	-
157	440827.59	2242657.85	Картометрический метод	0.1	-
158	440740.41	2242749.94	Картометрический метод	0.1	-

Сведения о местоположении границ объекта ⁵					
1. Система координат: МСК-63					
2. Сведения о характерных точках границ объекта					
Обозначение характерных точек границ	Координаты, м		Метод определения координат характерной точки ⁶	Средняя квадратическая погрешность положения характерной точки (Мт), м	Описание ⁷ обозначения точки на местности (при наличии)
	X	Y			
1	2	3	4	5	6
159	440761.08	2242769.53	Картометрический метод	0.1	-
160	440882.59	2242705.26	Картометрический метод	0.1	-
161	440981.36	2242790.41	Картометрический метод	0.1	-
162	440848.19	2242849.93	Картометрический метод	0.1	-
163	440832.31	2242853.53	Картометрический метод	0.1	-
164	440767.21	2242796.01	Картометрический метод	0.1	-
165	440671.56	2242880.86	Картометрический метод	0.1	-
166	440585.88	2242817.77	Картометрический метод	0.1	-
167	440503.94	2242760.59	Картометрический метод	0.1	-
168	440438.50	2242686.02	Картометрический метод	0.1	-
169	440462.47	2242665.77	Картометрический метод	0.1	-
170	440325.66	2242536.12	Картометрический метод	0.1	-
171	440314.00	2242525.08	Картометрический метод	0.1	-
172	440308.17	2242519.55	Картометрический метод	0.1	-
156	440542.11	2242411.74	Картометрический метод	0.1	-

Раздел 3

Сведения о местоположении изменённых (уточнённых) границ объекта⁸

1. Система координат _____ –

2. Сведения о характерных точках границ объекта

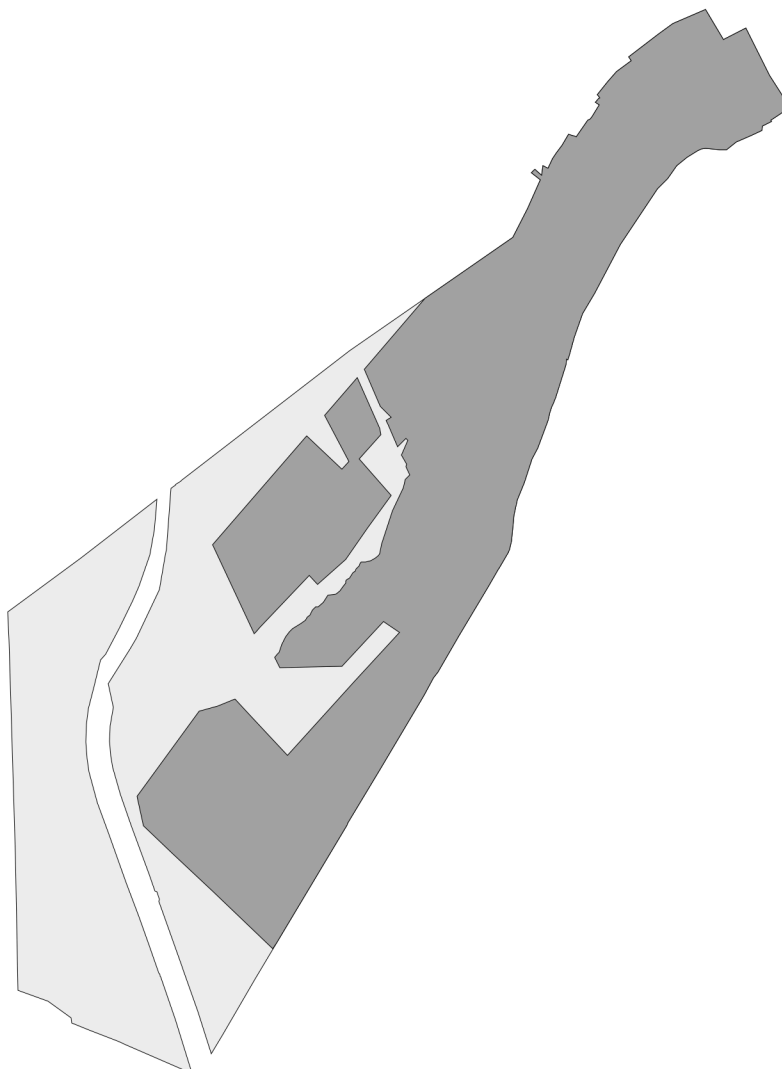
Обозначение характерных точек границ	Существующие координаты, м		Изменённые (уточнённые) координаты, м		Метод определения координат характерной точки	Средняя квадратиче- ская погреш- ность положе- ния характерн ой точки (Mt), м	Описание обозначения точки на местности (при наличии)
	X	Y	X	Y			
1	2	3	4	5	6	7	8
–							
					-	-	-

3. Сведения о характерных точках части (частей) границы объекта

Обозначение характерных точек границ	Существующие координаты, м		Изменённые (уточнённые) координаты, м		Метод определения координат характерной точки	Средняя квадратиче- ская погреш- ность положе- ния характерн ой точки (Mt), м	Описание обозначения точки на местности (при наличии)
	X	Y	X	Y			
1	2	3	4	5	6	7	8
Часть № -							
					-	-	-

Раздел 4

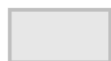
План границ объекта⁹



Масштаб: в 1 см - 198 м

Территориальная зона Ж1

Используемые условные знаки и обозначения:



Граница населенного пункта



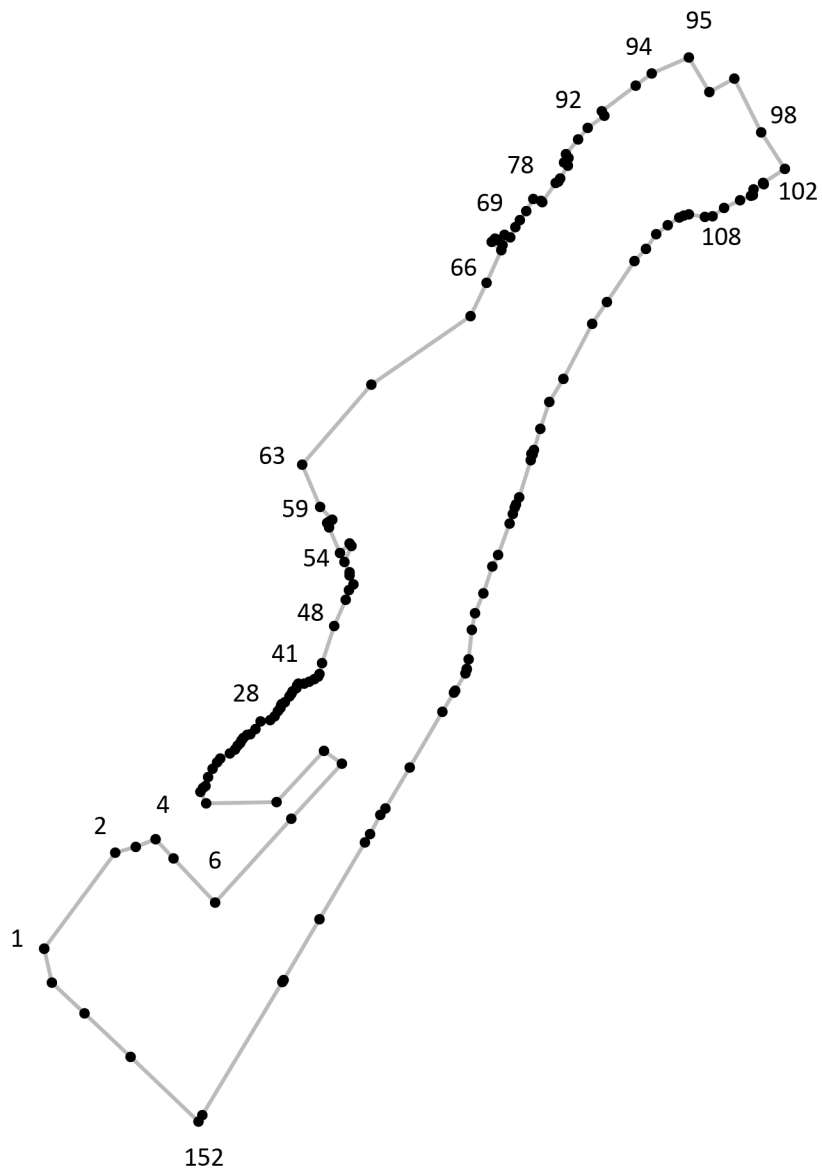
Граница территориальной зоны

Подпись _____ Дата « ___ » _____ 20__ г.

Место для оттиска печати лица, составившего описание местоположения границ объекта

Раздел 4

План границ объекта⁹



Масштаб: в 1 см - 175 м

Территориальная зона Ж1, часть 1

Используемые условные знаки и обозначения:



Граница территориальной зоны



Поворотная точка

13

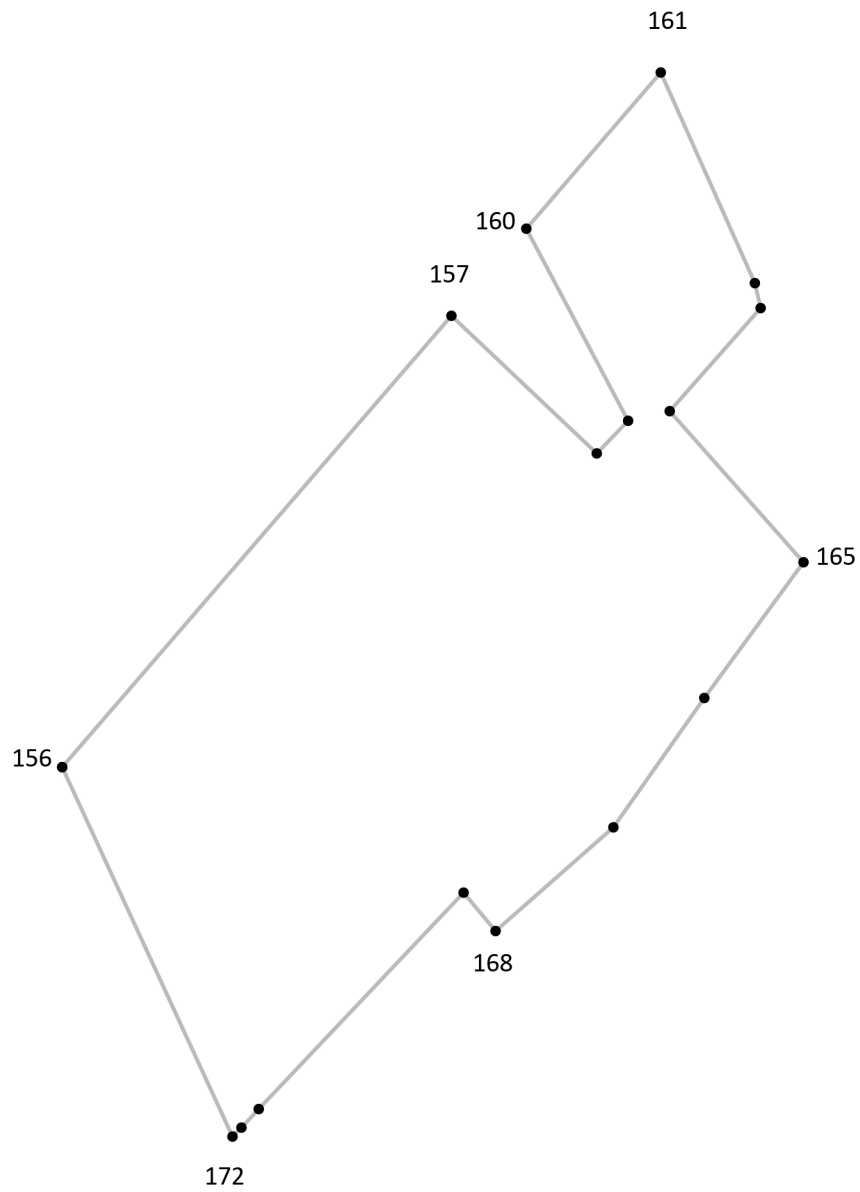
Подпись точки

Подпись _____ Дата «__» _____ 20__ г.

Место для оттиска печати лица, составившего описание местоположения границ объекта

Раздел 4

План границ объекта⁹



Масштаб: в 1 см - 48 м

Территориальная зона Ж1, часть 2

Используемые условные знаки и обозначения:



Граница территориальной зоны



Поворотная точка

13

Подпись точки

Подпись _____ Дата « ___ » _____ 20__ г.

Место для оттиска печати лица, составившего описание местоположения границ объекта

¹ Графическое описание местоположения границ населенных пунктов, территориальных зон, особо охраняемых природных территорий и зон с особыми условиями использования территории (далее - Описание местоположения границ) составляется по результатам работ по определению координат характерных точек границ населенных пунктов, территориальных зон, особо охраняемых природных территорий и зон с особыми условиями использования территории либо части (частей) таких границ.

Описание местоположения границ составляется с использованием сведений Единого государственного реестра недвижимости, Единой электронной картографической основы, картографического материала, материалов дистанционного зондирования (далее - картографическая основа), а также по данным измерений, полученных на местности.

² В строке «Местоположение объекта» раздела «Сведения об объекте» приводится описание расположения объекта с указанием наименования субъекта Российской Федерации, муниципального образования, населенного пункта.

³ В строке «Площадь объекта +/- величина погрешности определения площади (P +/- Дельта P)» раздела «Сведения об объекте» указываются площадь объекта и предельно допустимая погрешность определения такой площади, если определение площади объекта предусмотрено соответствующим договором подряда, заключаемым между заказчиком и исполнителем работ по определению местоположения объекта.

Площадь объекта указывается в квадратных метрах с округлением до 1 кв. метра.

⁴ В строке «Иные характеристики объекта» раздела «Сведения об объекте» указываются иные характеристики объекта (при необходимости).

⁵ В разделе «Сведения о местоположении границ объекта» указываются:
система координат, используемая для ведения Единого государственного реестра недвижимости, в том числе номера соответствующих зон картографической проекции;
сведения о характерных точках границ объекта;
сведения о характерных точках части (частей) границы объекта.

Для обозначения характерных точек границ объекта используются арабские цифры. Для всех характерных точек границ объекта работ либо частей таких границ применяется сквозная нумерация.

Список характерных точек границ объекта в реквизитах «Сведения о характерных точках границ объекта» и «Сведения о характерных точках части (частей) границы объекта» должен завершаться номером начальной точки в случае, если такие границы представлены в виде замкнутого контура.

Реквизит «Сведения о характерных точках части (частей) границы объекта» заполняется в случае подготовки описания местоположения части (частей) границы объекта и (или) местоположения границ частей объекта, если законодательством Российской Федерации допускается описание местоположения границы в виде отдельных ее участков или описание границ частей объекта, в том числе в отношении территорий (подзон). В этом случае реквизит «Сведения о характерных точках границ объекта» не заполняется.

В реквизите «Сведения о характерных точках части (частей) границы объекта» границы частей объектов представляются в виде замкнутого контура.

Значения координат характерных точек границ объекта приводятся в метрах с округлением до 0,01 метра в указанной системе координат.

⁶ В зависимости от примененных при выполнении работ методов определения координат характерных точек границ объекта в графе «Метод определения координат характерной точки» реквизита «Сведения о характерных точках границ объекта» указываются:

геодезический метод (метод триангуляции, полигонометрии, трилатерации, метод прямых, обратных или комбинированных засечек и иные геодезические методы);
метод спутниковых геодезических измерений (определений);
фотограмметрический метод;
картометрический метод.

⁷ Графа «Описание обозначения точки на местности (при наличии)» реквизита «Сведения о характерных точках границ объекта» заполняется в случае, если характерная точка обозначена на местности специальным информационным знаком. В остальных случаях в графе проставляется прочерк.

⁸ Требования к заполнению раздела «Сведения о местоположении измененных (уточненных) границ объекта» аналогичны требованиям к заполнению раздела «Сведения о местоположении границ объекта».

Раздел «Сведения о местоположении измененных (уточненных) границ объекта» заполняется в случае, если сведения о местоположении изменяемых (уточняемых) границ объекта были внесены в Единый государственный реестр недвижимости.

⁹ План границ объекта оформляется в масштабе, обеспечивающем читаемость местоположения границ объекта, с отображением характерных точек границ объекта, читаемых в таком масштабе.

План границ объекта оформляется в виде, совмещенном с картографической основой.

На плане границ объекта отображаются:

границы объекта (читаемые в выбранном масштабе характерные точки и части границ);
установленные границы административно-территориальных образований;
границы природных объектов и (или) объектов искусственного происхождения (если местоположение отдельных частей границ объекта определено через местоположение указанных объектов);
необходимые обозначения;
используемые условные знаки;
выбранный масштаб.